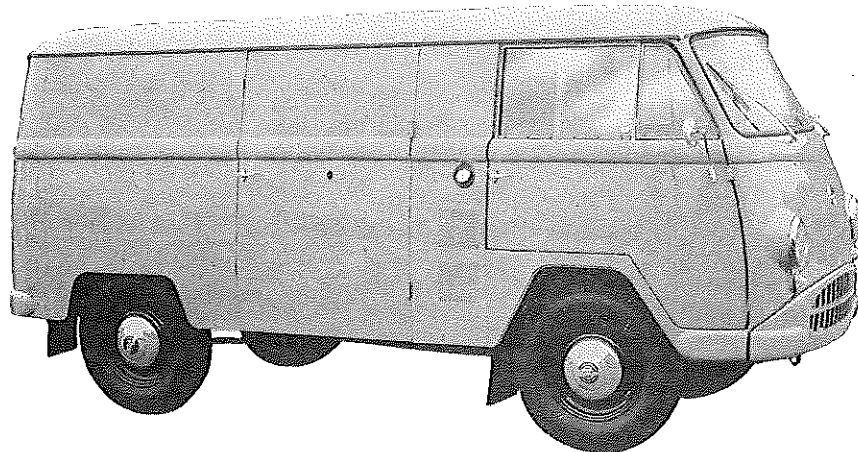


VIDAL & SOHN GMBH
Tempo-Werk
Hamburg-Harburg

TYP MATADOR I
Kasten-Lastkraftwagen

Gruppe **14**
Vidal & Sohn
260



Otto-Motor · 4 Zylinder · 4-Takt · 48 PS bei 4100 U/min

Nutzlast: 1170 kg
oder 1500 kg

Motor

Hersteller und Typ	Firma Austin Motor-Company Ltd., Birmingham Typ: A 50-HS 5
Höchstes Drehmoment	10,2 mkg bei 2100 U/min
Größte Nutzleistung	48 PS bei 4100 U/min
Hubraumleistung	32,3 PS/l
Mittl. Arbeitsdruck	8,65 kg/cm ²
Mittl. Kolbengeschwindigkeit	12,1 m/sek
Verdichtungsverhältnis	1:7,2
Kurbelverhältnis	3,72
Lage im Fahrzeug	vorn (Fronttriebsatz)
Aufhängung	3-Punkt/gummigelagert
Schmiersystem	Druck-Umlauf
Kühlung	Wasser
Gewicht	145 kg
Niedrigst. Kraftstoffverbrauch	250 g/PSh bei 3200 U/min
Zylinder-Anzahl	4
Zylinder-Anordnung	in Reihe
Zylinder-Gußform	Block/mit Kurbelgehäuse vergossen
Zylinder-Werkstoff	Spez. Grauguß
Zylinder-Bohrung	73 mm
Kolbenhub	89 mm
Gesamthubraum	1489 cm ³

Motor-Zubehör

Kraftstoffförderung	mechan. Membranpumpe
Kraftstofftank-Füllmenge	40 l
Kraftstofffilter	Filterbecher im Kraftstoffhahn
Ölpumpe	Rotor-Exzenterpumpe
Ölwannenfüllmenge	4 l
Ölfilter	Spaltfilter/Hauptstrom
Luftreiniger	Ölbad mit Ansauggeräuschdämpfer
Kühlwasser-Förderung	Wasserpumpe
Zylinderkühlung	Wassermantel/ganze Länge
Kühlsystem-Fassungsvermögen	7,5 l
Kühlerbauart	Lamellenkühler
Kühlerwärme-Abführung	Stauluft/Ventilator
Vergaser	Solex 32 PICB
Vergaser-Prinzip	Fallstrom-Startvergaser
Vergaser-Anzahl	1
Vergaser-Einstellung	Hauptdüse: Ø 135 Leerlaufdüse: g 50 Lufttrichter: K 27 Luftkorrekturdüse: 200 Starterdüse: 135 Leerlaufdüse: 1,3 Pumpendüse: 55

Triebwerk

Zylinderkopf	Spez. Grauguß
Abdichtung Zyl./Zyl.-Kopf	Kupfer/Asbest
Laufbuchsen	—
Ventilsitzringe	—
Kolbenhersteller	Wellnorthy oder BHB
Kolben-Werkstoff	LO-EX-Aluminium
Kolbenringe	3 Kompr.-/1 Ölabbstreifring
Pleuel	Doppel-T-Querschnitt
Pleuellager	Gleitlager/Schalen
Kurbelwelle	geschmiedet/3 Gleitlager/Schalen
Kurbelgehäuse	Grauguß
Schmieröl-Leitungen	Bohrungen im Gehäuse und freiliegend
Anzahl der Ventile	Einlaß:1/Auslaß: 1
Anordnung der Ventile	hängend im Zyl.-Kopf
Einlaßventil öffnet bei	5° vor OT
Einlaßventil schließt bei	45° nach UT
Auslaßventil öffnet bei	40° vor UT
Auslaßventil schließt bei	10° nach OT
Ventilspiel (kalt)	0,30 mm
Ventilsteuern erfolgt über	Stößel/Stößstange/Kipphebel
Nockenwelle	im Kurbelgehäuse/ 3 Gleitlager
Nockenwellen-Antrieb	Rollenkette
Elektrische Anlage	6 Volt
Zündung	Batteriezündung
Unterbrecher	einfach/0,4 mm Kontaktabstand
Zündverteiler	Bosch VJ 4 Bl 28 mK
Zündverstellung	automatisch/Fliehkraft und Unterdruck
Zündeneinstellung	0° OT
Zündkerze	Bosch W 225 T 2 oder Beru 225/14 L u. 2
Elektrodenabstand	0,7 mm
Zündfolge	1-3-4-2
Anlasser	Bosch EED 0,5/6 L 35
Anlasser-Ausführung	Schubschraubtrieb mit Magnetschalter
Anlasser-Betätigung	elektrisch/Druckknopf
Lichtmaschine	Bosch LJ/GEF 160/6/2500 R 13
Lichtmasch.-Antrieb	von Kurbelwelle/über Keilriemen
Art der Regelung	Spannungsregelung
Ladebeginn	bei 1290 U/min der KW
Übersetzung	KW/Lichtm.-Welle i = 1,21
Spannung der Batterie	6 Volt
Batterie	1 Stück, 84 Ah

Kraftübertragung

Kupplung	Fichtel & Sachs K 12
Kupplungs-Art	Einscheiben-Trocken-Kupplung mit Torsionsdämpfer
Schaltgetriebe	ZF 4 DS 9
Schaltgetriebe-Art	mechanisch/Stufengetriebe
Schaltgetriebe-Anordnung	mit Motor verblockt
Anzahl der Gänge	4 V/1 R
Übersetzungen	$i = 4,9/2,72/1,58/0,97/R=4,55$
Geräuscharme Gänge	—
Synchronisierte Gänge	1./2./3./4.
Schnellgang-Anordnung	—
Schalthebel-Anordnung	Stirnwand/in Lenkradhöhe

Schaltungsart	Hebelschaltung über Gabel und Kulisse
Getr.-Geh.-Ölfüllmenge	4,5 l
Kraftübertragungselemente	Kegelräder direkt (Fronttrieb- satz)
Treibende Räder	Vorderräder
Ausgleichgetriebe	Kegelräder
Antrieb der Halbachsen	Kegelräder (Palloid- Verzahnung), Gelenkwellen
Zusatzgetriebe	—
Übersetzung Schaltgetr.	Vorderräder $i = 5,43$
Schubübertragung	Querlenker/Querfeder und Achsstreben

Fahrwerk**Räder und Bereifung, Lenkung**

Räderart	Scheibenräder/Stahl
Anzahl der Räder	5 (mit Reserve)
Anzahl der Reifen	5 (mit Reserve)
Reifengröße	1,3 to 6,70-15 e.Tr. vorn u. hinten 1,5 to 6,70-15 e.Tr. vorn 7,50-16 e.Tr. hinten
Reifenluftdruck	1,3 to und 1,5 to vorn 2,75 atü hinten 3,25 atü
Felgenart	1,3 to Tiefbett/unget. vorn/hinten 1,5 to Tiefbett v./Schrägschult. h.
Felgenreöße	1,3 to 4½ K x 15 vorn und hinten 1,5 to 4½ K x 15 vorn, 6,00G-16 h.
Radaufhängung, vorn	Querlenker/Querfeder an Kugelzapfen
Radaufhängung, hinten	Pendelachsen
Federung, vorn	Querblattfeder
Federung, hinten	4 Schraubenfedern

Stoßdämpfer	2 Teleskop/hinten
Radsturz	1,5°
Spreizung	10°
Vorspur	6-7 mm (unbeladen)
Nachlauf	0°
Art der Lenkung	Vorderräder/Schnecken- Rollenlenkung
Lenkübersetzung	$i = 15,5$
Größter Radeinschlag	innen 30°, außen 25°
Lenksäulen-Anordnung	links (auf Wunsch rechts)
Spurstange	geteilt
Kleinster Spurbereich-Ø	11,8 m

Bremsen

Bremsanlage	Vidal/Teves
Wirkungsweise f. Fußbremse	hydraulisch/4 Räder/Innen- backen
Wirks. Gesamtbremsfläche	940 cm²

Bremskraft-Übertragung	hydraulisch
Bremstrommel-Ø	280 mm (vorn/hinten)
Wirkungsweise f. Handbremse	mechanisch/Seilzug auf Vorderräder

Allgemeine Daten des Fahrgestells

Radstand	2400 mm
Spurweite, vorn	1350 mm
Spurweite, hinten	1390 mm
Bodenfreiheit	175 mm
Bauchfreiheit	130 mm
Fahrgestellgewicht	1,3 to 725 kg 1,5 to 790 kg
Fahrgestelltragfähigkeit	1,3 to 1875 kg 1,5 to 2110 kg

Achslast aus Fahrgestell.-Gew.	1,3 to vorn 550 kg/hinten 175 kg 1,5 to vorn 550 kg/hinten 240 kg
Rahmenausführung	V-förmig gebogener Stahlrohr- rahmen mit Querträgern
Schmiersystem	Einzel schmierung
Anhängerkupplung	—
Anhängerbremanschluf	—

Allgemeines**Achslasten und Gewichte**

	1,3 to	1,5 to
Zulässige Achslast, vorn	1400 kg	1400 kg
Zulässige Achslast, hinten	1400 kg	1825 kg
Zulässiges Gesamtgewicht	2600 kg	2900 kg
Leergewicht	1335 kg	1400 kg
Nutzlast	1170 kg	1500 kg
Brutto-Anhängelast, gebremst/ungebremst	750/500 kg	—
Zweckaufbauten	—	—

Maße

Länge über alles	4370 mm
Breite über alles	1720 mm
Höhe über alles	1940 mm
Überhang, vorn	925 mm
Überhang, hinten	950 mm
Kleinster Wendekreis-Ø	11,7 m
Innenmaße des Laderaums	—
Länge	2410 mm
Breite	1630 mm
Höhe	1440/1380 mm

Sonstige Daten

Höchstgeschwindigkeit	100 km/h
Kraftstoffverbrauch	—
nach DIN 70030	10,5 l/100 km
Ölverbrauch	0,15 l/100 km
Spezifische Motordrehzahl	2327

Zubehör

Scheinwerfer	35 W/im Aufbau eingebaut/ Lichtaustritt 170 mm Ø
Abblenden	Fußschalter
Standlicht	im Scheinwerfer eingebaut
Fahrtrichtungs-Anzeiger	Blinker
Öldruckanzeiger	Anzeigeleuchte
Ladestromanzeiger	Anzeigeleuchte
Geschwindigkeitsmesser	0 bis 120 km/h Meßbereich
Fernthermometer	0 bis 120° C Meßbereich

Laut VDA-Revers technische Daten entsprechend DIN 70020 und DIN 70030